



Novi  
**MG4**  
**ELECTRIC**



# I Zadovoljite se s više

Veći domet. Više stila. Više mjesta. Novi MG4 Electric je urbani hečbek bez kompromisa. Dizajniran za demokratizovanje električnih vozila, opremljen je najsavremenijim karakteristikama i pametnom tehnologijom. Osim što je ekološki prihvatljiv, tiho je impresivan.



# | Priprema, pozor, Electric

S dometom do 450 km (WLTP), savršen je za dnevna putovanja, vikend izlete, pa čak i duga putovanja s vašim najdražima.





SAIC VISION  
LED LIGHTING SYSTEM

# Ulična umjetnost Ulična inteligencija

MG4 Electric bez napora spaja futurističku, ekspresivnu spoljašnjost s minimalističkim dizajnom interijera prilagođenom korisniku. S inteligentnim sistemom osvjetljenja i aerodinamičnim dvobojnim krovom, to je jednostavno remek-djelo koje je ispred svog vremena – i drugih.





EU MG4

# Ističe se, iznutra i spolja

Kao magnet za oko, krasi ga prepoznatljiva LED prednja svjetla i dvostruki spojler s visoko postavljenim kočionim svjetlima. U unutrašnjosti se nalazi jednostavna, ali sofisticirana lebdeća digitalna tabla i info-zabavni ekran osjetljiv na dodir, uparen s dvokrakim upravljačem. Ipak je to pouzdana pogonska mašina.







# | Apsolutna kontrola

Ne postoje dva ista putovanja. Zato MG4 Electric nudi pet personalizovanih režima vožnje: Normal, Eco, Sport, Snow i Custom. Sve da bi se osiguralo izuzetno udobno iskustvo vožnje, gdje god vas put vodi. Štoviše, najnoviji Continental sistem kočenja i disk kočnice na svim točkovima učinit će svako putovanje mnogo sigurnijim, bez obzira na udaljenost i uslove.



# | Pravo električno vozilo Čisto zadovoljstvo

Pokretan E-motorom od 150 kW, ubrzava od 0-100 km/h za samo 7,9 sekundi. Pogon na zadnje točkove, u kombinaciji s raspodjelom težine 50:50, pomaže ukrotiti oštre i najteže zavoje. Precizno upravljanje osigurava veću preciznost i agilnost upravljanja. Snažnije i glatkije, takvo bi trebalo biti gradsko električno vozilo.

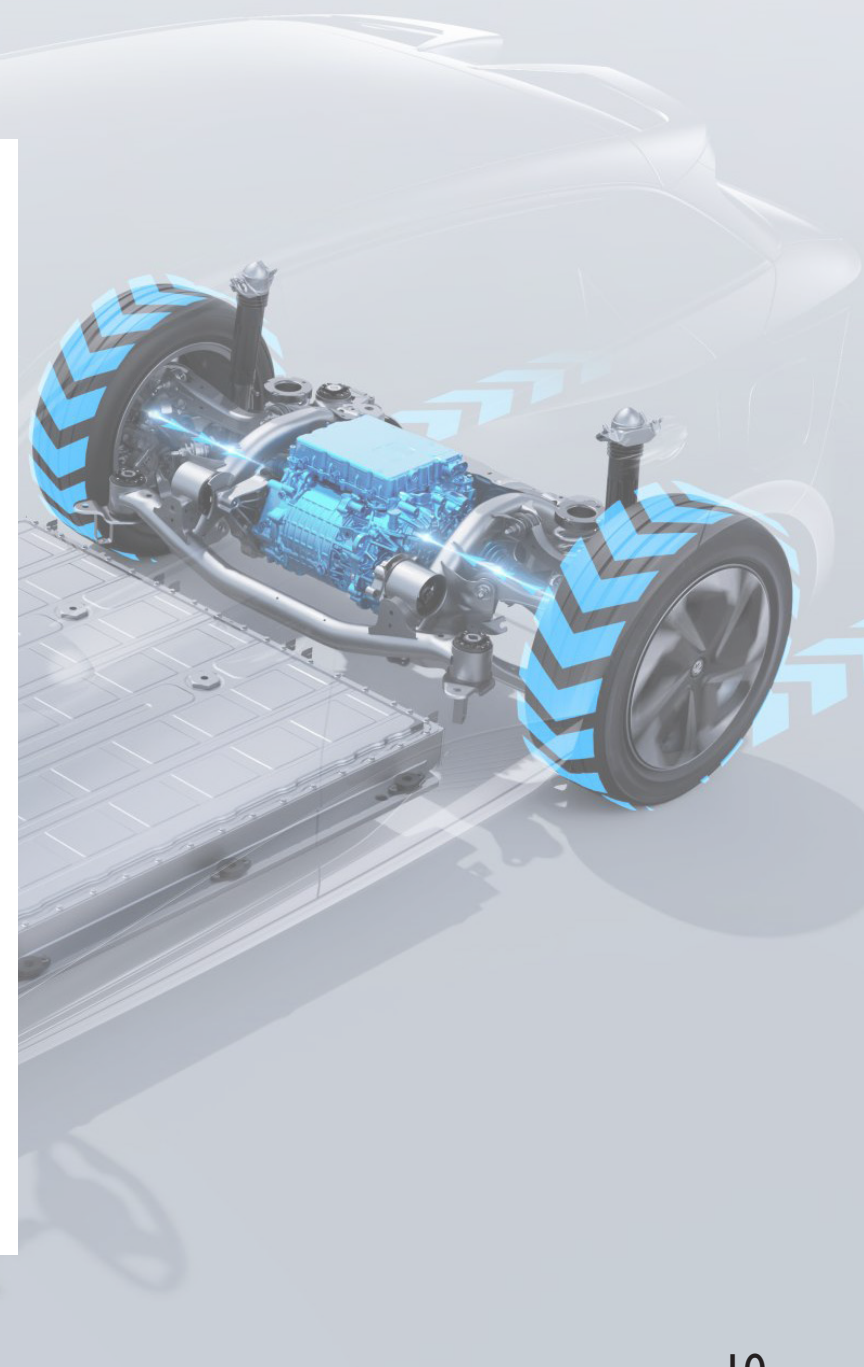
## **Dodatne milje**

### **Ekstra brzo punjenje**

MG4 Electric, s potpuno novom modularnom skalabilnom EV platformom, nudi izvanredan dolet od 450 km WLTP. 135kW DC Fast Charging omogućuje punjenje baterije do 80% u samo 35 minuta. Dok 3-fazno AC punjenje omogućuje potpuno punjenje preko noći (oko 6,5 sati pri 11kW). Napredni sistem upravljanja baterijom osigurava stabilan, ali efikasan dolet u hladnim klimatskim uslovima i aktivno predzagrijava bateriju da bi se poboljšala efikasnost punjenja.

## **Provjera sigurnosti**

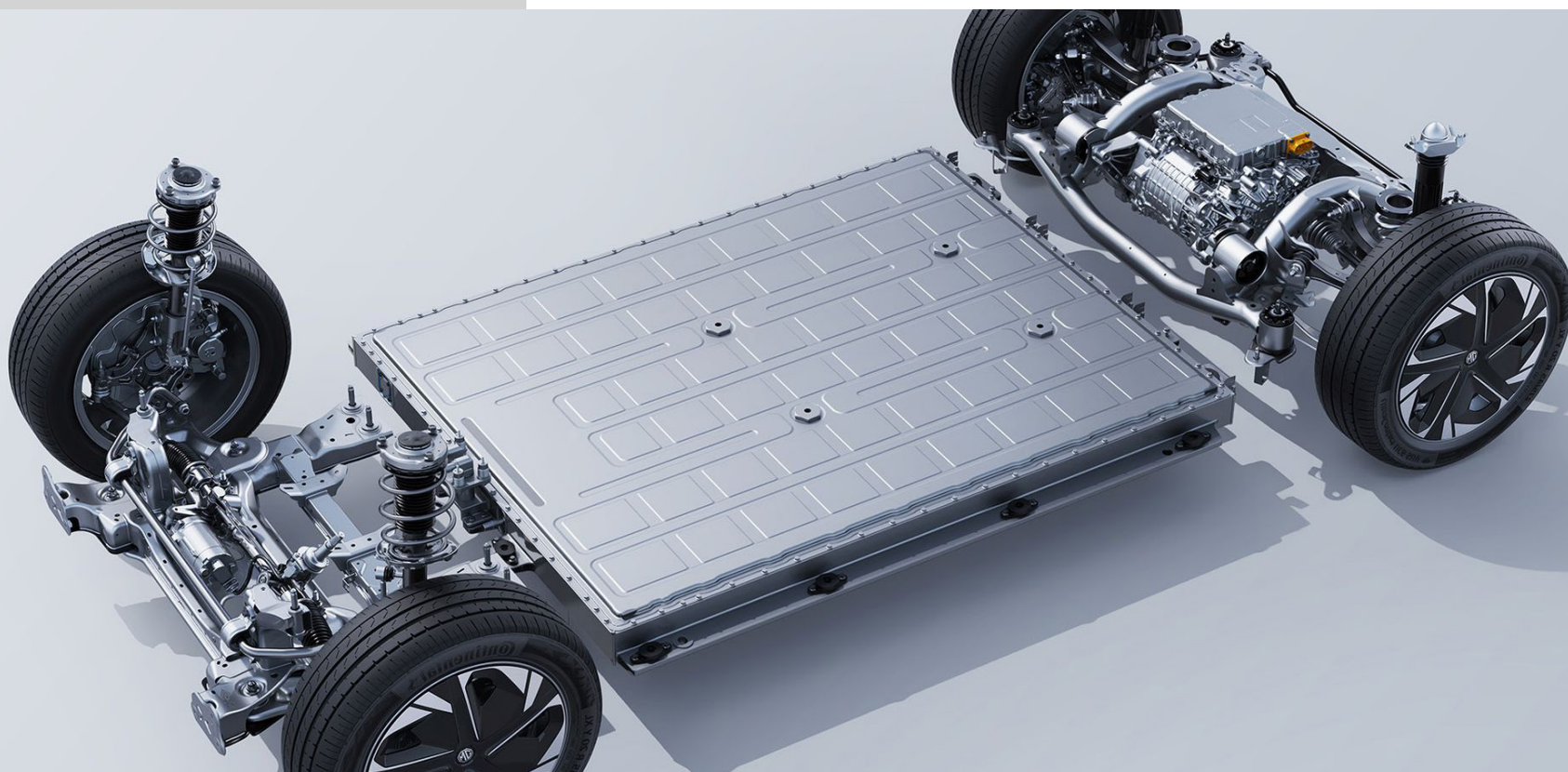
Iznimno kompaktna, napredna jednokomponentna baterija testirana je prema najstrožim europskim i međunarodnim standardima baterija. S baterijama od 51 kWh i 64 kWh koje postižu vodeću visinu u industriji od samo 110 mm.





# Novi model, nova platforma

Potpuno novi MG4 Electric je prvi MG model zasnovan na novoj MSP (Modular Scalable Platform) razvijenoj od strane SAIC Motora, MG-ove matične tvrtke. Inteligentna arhitektura nudi mnoge prednosti u pogledu unutrašnjeg prostora, težine i sigurnosti — više unutrašnjeg prostora unutar istih spoljnih dimenzija i značajno smanjena težina vozila za veću efikasnost i upravljivost.



## Jedna baterija, brojne prednosti

Nadopunjujući redizajn naprednog sistema hlađenja, sistem jednostruke kompaktne baterije nudi tri glavne prednosti: ultra-visoku integraciju, ultra-dug vijek trajanja i sigurnosnu zaštitu bez gubitka topline.





SAIC VISION  
LED LIGHTING SYSTEM

EU

MG4

# MG iSMART

## Jednostavno genijalno

Novi MG4 Electric dolazi standardno s našom inovativnom MG iSMART tehnologijom koja besprijekorno integriše komunikaciju automobila, interneta i korisnika. Automobilom možete upravljati glasom bez ruku i pronaći svoj parkirani automobil ili obližnje mjesto za punjenje pomoću aplikacije MG. Pomoću njega možete čak unaprijed pokrenuti sistem kontrole klime, da biste ohladili ili zagrijali automobil prije nego što uđete.





# Dobro povezan

Wi-Fi hotspot. Bluetooth ključ. Ekran osjetljiv na dodir od 10,25 inča. Pronađite zanimljiva mjesta i streamajte online muziku u jednom ili dva dodira. Zakažite punjenje baterije. Stvorite Wi-Fi pristupnu tačku za svoje putnike. Ili provjerite vremensku prognozu prije odlaska. Učinite sve uz MG iSMART.

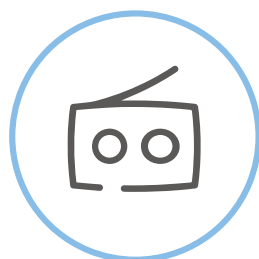




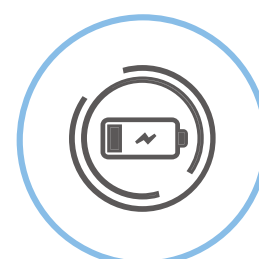
Apple CarPlay™  
& Android Auto™



Postavite raspored  
punjenja



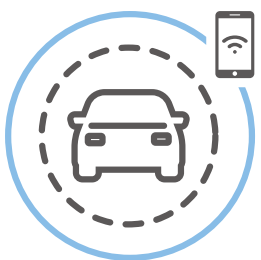
DAB +



Vizualizacija dometa i  
mjesto punjenja



Pronađite svoje  
vozilo



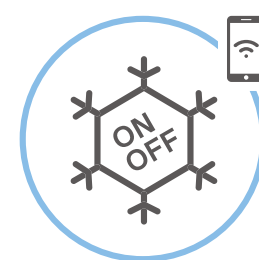
Dijagnostika statusa  
vozila



Planer rute



Zaključajte/otključajte  
vozilo



Daljinski upravljač  
aplikacije



Bluetooth ključ

# MG Pilot

## Sigurnije putovanje

MG4 Electric nudi MG-ov vlastiti napredni sigurnosni sistem kao standard. MG Pilot je opsežan paket djelomično automatizovanih tehnologija za pomoć vozaču koji vam pružaju pomoć i dodatno povjerenje na cesti.



- Prilagodljivi tempomat (ACC)
  - Inteligentna kontrola dugih svjetala (IHC)
  - Sustav pomoći pri brzini (SAS)
  - Automatsko kočenje u nuždi (AEB)
  - Upozorenje o napuštanju trake (LDW)
  - Pomoć u saobraćajnim gužvama (TJA)
  - Pomoć za držanje trake (LKA)
  - Upozorenje na promjenu trake (LCW)
  - Održavanje trake za hitne slučajeve (ELK)\*
  - Nadzor mrtvog kuta (BSM)
  - Upozorenje o zadnjem poprečnom prometu (RCTA)
  - Upozorenje na otvorena vrata (DOW)
  - Upozorenje na sudar straga (RCW)
- \*Samo traka/rub ceste

# Više prostora Više pogodnosti

Kompaktni hečbek, MG4 Electric nudi iznenađujuće prostranu kabinu u koju može stati peteročlana porodica i zadnja sjedišta sklopiva u omjeru 60:40 za dodatnu fleksibilnost. Tu je i dovoljno unutrašnjeg prostora za odlaganje koji vam omogućuje efikasno i praktično pohranjivanje svih vaših stvari. Uz to, kamera od 360° snima okolinu oko vozila u realnom vremenu. Smanjuje mrtve kutove i čini vožnju i parkiranje puno lakšim i sigurnijim.





## I još puno toga

Želite puniti spoljne uređaje? Tu je V2L od 2200W. Trebate napuniti svoje uređaje? Tu je ladica za bežično punjenje. Kapacitet vuče 500 kg, provjeriti. Ulaz bez ključa, provjeri. Start bez ključa, impresivno. Recite zbogom dugmetu Start/Stop. Za pokretanje vozila samo pritisnite pedalu kočnice. Za zaustavljanje jednostavno pritisnite ručicu mjenjača na režim parkiranja i otpustite pedalu kočnice. To je električna mobilnost u svom najboljem izdanju.

# | Vaša vožnja. Vaš stil.

Birajte između Standard, Comfort i Luxury opreme. I okrećite poglede na putu do svojih odredišta.





**Pebble crna**



**Brighton plava**



**Andes siva**



**Fizzy narančasta**



**Diamond crvena**



**Medal srebrna**



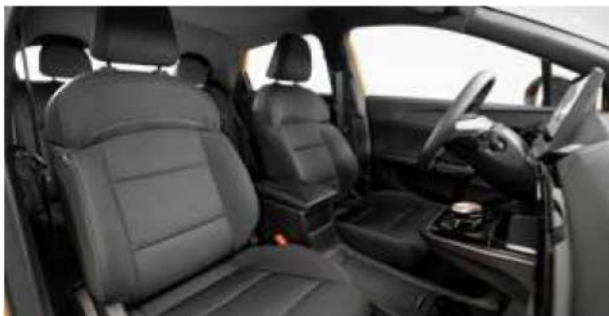
**Dover bijela**



# Odaberite svoj stil

Tri modela, po vašem izboru

**Standard i Comfort**



Crna unutrašnjost: sjedišta od tkanine crna

**Luxury**



PU + Tkanina sjedišta crna

**Luxury**



PU + Tkanina za sjedišta u dvije boje siva/bijela



Čelične felge 16" s crnim poklopcem točkova - standardno



Aluminijske felge od 17" s dvobojnim poklopcima točkova - Comfort i Luxury



## TEHNIČKI PARAMETRI\*

DIMENZIJE I TEŽINA	STANDARD	COMFORT	LUXURY
Dužina (mm)		4287	
Širina (mm)		1836	
Visina (mm)		1504	
Međuosovinski razmak (mm)		2705	
Razmak od tla neopterećen/opterećen (mm)		150/117	
Zadnji prtljažni prostor (otklopi/sklopi, L)	363/1177	363/1177	350/1165
Masa praznog vozila (kg)	1655	1685	1685
Najveća tehnički dozvoljena masa (kg)	2103	2133	2133
Tehnički dozvoljena natovarena masa na svakoj osovini (kg)	Prednja: 935 / stražnja: 1198		
Kapacitet vuče (bez kočnica, kg)	500		
Kapacitet vuče (s kočnicama, kg)	500		

\* Konačna verzija podliježe homologacijskim brojkama

## TEHNIČKI PARAMETRI\*

ELEKTROMOTOR I BATERIJA	STANDARD	COMFORT	LUXURY
Tip		PMSM	
Maksimalna neto snaga (kW)	125 kW	150 kW	150 kW
Maksimalni obrtni moment (Nm)	250 Nm	250 Nm	250 Nm
Baterija (kWh)	51	64	64
Maksimalna snaga ugrađenog punjača (6,6 kW)	●	○	○
Maksimalna snaga ugrađenog punjača (11 kW)	-	●	●
Maks. DC snaga punjenja (kW)	117	135	135
DC vrijeme punjenja (10~80%)	40 min	35 min	35 min

PERFORMANSI	STANDARD	COMFORT	LUXURY
Maksimalna brzina (km/h)	160 km/h	160 km/h	160 km/h
Ubrzanje (s, 0~100 km/h)	7,7 sek	7,9 sek	7,9 sek
EV domet (km, WLTP)	350 km	450 km	435 km
Potrošnja energije (Wh/km)	170	160	166

Ukupna visina  
1504mm



Trag prednjih kotača 1550mm

Ukupna širina 1836mm



Meduosovinski razmak 2705mm

Duljina 4287mm



Trag stražnjih kotača 1551mm

## ZNAČAJKE

SIGURNOST	STANDARD	COMFORT	LUXURY
Autohold	•	•	•
EPB	•	•	•
ISOFIX stražnjeg sjedala s gornjim i donjim sidrištem	•	•	•
TPMS	•	•	•

ZRAČNI JASTUK	STANDARD	COMFORT	LUXURY
Prednji zračni jastuci za vozača i suvozača	•	•	•
Bočni zračni jastuci za vozača i suvozača	•	•	•
Bočne zračne zavjese za vozača i suvozača	•	•	•
Prekidač bočnog zračnog jastuka za suvozača	•	•	•

MP PILOT	STANDARD	COMFORT	LUXURY
Adaptivni tempomat (ACC)			•
Automatsko kočenje u nuždi (AEB)			•
Inteligentna kontrola dugih svjetala (IHC)			•
Sustav pomoći pri brzini (SAS)			•
Pomoć u prometnim gužvama (TJA)			•
Upozorenje na nestabilnu vožnju (UDW)			•
Upozorenje na napuštanje trake (LCW)			•
Sistem za ostanak u traci (LKA)			•
Zadržavanje prometne trake u hitnim slučajevima (ELK)			•
Pomoćnik za promjenu trake (LCA)	-	-	•

<b>MP PILOT</b>	<b>STANDARD</b>	<b>COMFORT</b>	<b>LUXURY</b>
Nadzor mrtvog kuta (BSM)	-	-	•
Upozorenje o poprečnom prometu straga (RCTA)	-	-	•
Upozorenje na sudar straga (RCW)	-	-	•
Upozorenje na otvorena vrata (DOW)	-	-	•

<b>SVJETLA</b>	<b>STANDARD</b>	<b>COMFORT</b>	<b>LUXURY</b>
LED dnevno svjetlo	•	•	•
LED prednje svjetlo	•	•	•
Prednji pokazivač smjera integriran u prednje svjetlo	•	•	-
Okomiti dizajn prednjeg LED pokazivača smjera	-	-	•
Kutna LED visoka svjetiljka s ukrasnim svjetlom	•	•	-
LED stražnje svjetlo pune širine s ukrasnim svjetlom	-	-	•
Stražnje svjetlo za maglu	•	•	•
Automatski senzor svjetla	•	•	•
Visoko postavljeno svjetlo kočnice	•	•	•

<b>POMOĆ PRI PARKIRANJU</b>	<b>STANDARD</b>	<b>COMFORT</b>	<b>LUXURY</b>
Stražnji parking senzor	•	•	•
360 kamera s transparentnim prikazom kućišta	-	-	•

<b>SIGURNOSNI POJAS</b>	<b>STANDARD</b>	<b>COMFORT</b>	<b>LUXURY</b>
Prednji u 3-tačke + zatezač i limitator opterećenja	•	•	•
Zadnja 3 sjedišta 3 tačke + zatezač	•	•	•
Podsjetnik za prednji i zadnji sigurnosni pojas	•	•	•

<b>POGODNOST</b>	<b>STANDARD</b>	<b>COMFORT</b>	<b>LUXURY</b>
V2L	•	•	•
Prednja utičnica 12V	•	•	•
Lampa za prtljažnik	•	•	•
Sjenilo	•	-	-
Sjenilo s ogledalom	-	•	•
Automatski unutrašnji retrovizorprotiv zaslepljivanja	-	-	•

<b>HVAC</b>	<b>STANDARD</b>	<b>COMFORT</b>	<b>LUXURY</b>
Lebdeća pumpa	-	-	•
Klima uređaj s automatskim upravljanjem	•	•	•

<b>ELEKTRIČNI PODIZAČI PROZORA</b>	<b>STANDARD</b>	<b>COMFORT</b>	<b>LUXURY</b>
Vozačev bočni prozor automatski se podiže i spušta	•	•	-
Svi prozori se automatski dižu i spuštaju	-	-	•
Svi prozori se zatvaraju	•	•	•

<b>UPRAVLJAČ</b>	<b>STANDARD</b>	<b>COMFORT</b>	<b>LUXURY</b>
PU	•	-	-
Koža od mikrovlakana	-	•	•
Nabrani volan	-	-	•
4 načina pod. multifunkcionalni volan	•	•	•

<b>INFO-ZABAVNI SISTEM</b>	<b>STANDARD</b>	<b>COMFORT</b>	<b>LUXURY</b>
Virtualni klaster od 7 inča	•	•	•
DAB+	•	•	•
4 zvučnika	•	•	-
6 zvučnika	-	-	•
1 mikrofon	•	•	-
2 ml telefona	-	-	•
3 USB priključka (sprijeda: 1x USB A + 1x USB C / straga: 1x USB)	•	•	•
Bežični punjač za mobilni telefon	-	-	•
Bluetooth	•	•	•

<b>MG iSMART</b>	<b>STANDARD</b>	<b>COMFORT</b>	<b>LUXURY</b>
iSMART Lite 10,25 inča	•	•	-
Mobilna APLIKACIJA s daljinskim upravljanjem	•	•	•
Apple Carplay/Android Auto	•	•	•
Kontrola glasa	-	-	•
Informacije o saobraćaju u stvarnom vremenu	-	-	•
Navigacija	-	-	•
Wifi hotspot	-	-	•

<b>PRISTUP I POČETAK</b>	<b>STANDARD</b>	<b>COMFORT</b>	<b>LUXURY</b>
Daljinsko zaključavanje	•	•	•
Ulaz bez ključa	•	•	•
Automatski start (vozilo se pokreće pritiskom na pedalu kočnice)	•	•	•

<b>SJEDIŠTA</b>	<b>STANDARD</b>	<b>COMFORT</b>	<b>LUXURY</b>
Vozačko sjedište podesivo u 6 smjerova	•	•	•
Električno podesivo sjedište na strani vozača	-	-	•
Suvozačko sjedište podesivo u 4 smjera	•	•	•
Džep za kartu iza prednjih sjedišta	-	-	•
Sjedišta od tkanine	•	•	-
PU + sjedišta od tkanine	-	-	•
Plisirana prednja sjedišta	-	-	•
40:60 sklopiva stražnja sjedala	•	•	•

<b>EKSTERIJER</b>	<b>STANDARD</b>	<b>COMFORT</b>	<b>LUXURY</b>
Nisko postavljen spojler	•	•	-
Visoko postavljen dvostruki spojler	-	-	•
Prednji brisač bez kostiju	•	•	•
Zatamljeni prozori	•	•	•
Privatnost zadnjih prozora	-	•	•
Aktivna rešetka	-	•	•

<b>SPOLJNA OGLEDALA</b>	<b>STANDARD</b>	<b>COMFORT</b>	<b>LUXURY</b>
Manual Fold + grijanje	•	•	-
Auto Fold + grijanje	-	-	•



<b>FELGE I GUME</b>	<b>STANDARD</b>	<b>COMFORT</b>	<b>LUXURY</b>
205/60 R16 96H	●	-	-
Čelične felge 16" s crnim poklopcem točkova	●	-	-
215/50 R17 95V	-	●	●
Aluminijske felge 17" s dvobojnim poklopcem točkova	-	●	●

<b>SPOLJAŠNJE BOJE</b>	<b>STANDARD</b>	<b>COMFORT</b>	<b>LUXURY</b>
Pebble crna	○	○	○
Diamond crvena	○	○	-
Medal srebrna	○	○	-
Dover bijela	●	●	-
Brighton Blue	○	○	-
Fizzy narančasta	○	○	-
Ande siva	○	○	-
Diamond crvena + crni krov	-	-	○
Medal srebrna + crni krov	-	-	○
Dover bijela + crni krov	-	-	●
Brighton plava + crni krov	-	-	○
Fizzy narančasta + crni krov	-	-	○
Andes siva + crni krov	-	-	○

<b>BOJE INTERIJERA</b>	<b>STANDARD</b>	<b>COMFORT</b>	<b>LUXURY</b>
Crna	●	●	●
Dvostruka boja (siva/bijela)	-	-	○

## MG4 ELECTRIC DOLAZI SA POLITIKOM GARANCIJE OD 7 GODINA/150.000 KM

- ⊕ Osnovna garancija za vozilo: 7 godina/150.000km
- ⊕ HV električni pogonski sistem: 7 godina/150.000km
- ⊕ Power Pack (HV baterija): 7 godina/150.000km
- ⊕ Zaštita od perforacije: 7 godina/ neograničeno
- ⊕ Pomoćnik na cesti: 1. godina uključena, 2. do 7. godina za sve kupce koji imaju kompletan servisni dosije kod MG trgovca

### Odredbe i uslovi

Uloženi su svi napori kako bi se osiguralo da je sadržaj ove publikacije bio tačan i ažuran u vrijeme objave (septembar 2022.). Napominjemo da su boje i pribor samo u ilustrativne svrhe. Replicirane boje i završne obrade podliježu ograničenjima procesa ispisa i mogu se razlikovati od stvarne boje i završne obrade.

MG Motor Europe podržava politiku stalnog poboljšanja i zadržava pravo izmjene boja, dodataka, materijala, dizajna, oblika, specifikacija i modela u bilo kojem momentu bez prethodne najave. Stavke se mogu prekinuti u bilo kojem momentu. Stvarne specifikacije mogu se razlikovati od prikazanih vozila. Za najnovije informacije obratite se svom MG zastupniku.